

A person wearing a bright yellow sweater with dark polka dots is holding a large black frying pan over their face, completely obscuring it. The background is a solid orange color.

# Eine Ausbildung mit Deckeln und Kanten.

---

*Das Ausbildungsangebot der RÖSLE GROUP*

---



YES

NAM!!!  
NAM!

Bei uns ist für jeden Geschmack etwas dabei. ☆

Du hast bald Deinen Schulabschluss in der Tasche und suchst nun nach einer schmackhaften, gehaltvollen und abwechslungsreichen Ausbildung, die Dir Spaß macht und neue Chancen eröffnet? Dann wird es Zeit, Deine Möglichkeiten bei der RÖSLE Unternehmensgruppe zu entdecken! Mit einer Ausbildung, einem Praktikum, einer Werkstudententätigkeit oder unseren dualen Studienmöglichkeiten machen wir Dich fit fürs Berufsleben!

Erfahre auf den folgenden Seiten alles über unser Ausbildungsangebot, unser Unternehmen und welche Vorteile eine Ausbildung bei der RÖSLE GROUP für Dich hat.





# HEIMAT

## Die RÖSLE GROUP

Die RÖSLE GROUP ist ein international tätiges, innovatives Familienunternehmen mit Sitz in Marktoberdorf im Allgäu, das über die Marke **RÖSLE** sowohl Küchenwerkzeuge als auch Grillgeräte und über die Marke **GRÖMO** Dachentwässerungszubehör entwickelt, herstellt und vertreibt. Und das seit nun mehr als 135 Jahren.

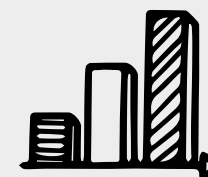
Und weil wir echte Marktoberdorfer sind und bleiben, investieren wir weiterhin kräftig in den Standort und unsere Mitarbeiter, denn wir wollen auch die nächste Generation hier halten. Daher bilden wir seit vielen Jahren mit einem hohen Anspruch aus, denn wir glauben daran, dass sich eine gute Ausbildung bezahlt macht – für unsere Azubis, für uns und unsere Region.



**Standort**  
Marktoberdorf



**Mitarbeiter**  
ca. 250



**Jahresumsatz**  
ca. 100 Mio. EUR

**+ICH**





**Standort:** Marktoberdorf · **Mitarbeiter:** 120 · **Produkte:** ca. 1400

### Genusswerkzeuge aus dem Allgäu

Gutes Essen verbindet, macht stolz, inspiriert. Kurzum: Gutes Essen macht einfach glücklich. Egal, ob es dabei schnell gehen muss oder Du es zelebrierst. Ob Du Dein Gericht nach Gefühl oder strikt nach Rezept zubereitest. Wir bei RÖSLE unterstützen Dich mit cleveren Lösungen für Küche und Grill auf Deiner kulinarischen Mission. Malerische Landschaften, traditionelles Handwerk, ausgezeichnete Kulinarik. Das Allgäu mit seiner Gastfreundlichkeit und seiner direkten und ehrlichen Art prägen seit jeher den Charakter unserer Marke RÖSLE. Genusswerkzeuge aus dem Allgäu sind unser klares Versprechen, Produkte zu entwickeln, die in der täglichen Anwendung die Freude an der Zubereitung von Essen fördern und dazu beitragen, mit Familie, Freunden und Bekannten den Alltag zu genießen. Für mehr Kurzurlaub-Momente zwischendurch. Robustheit, einfache Anwendung und Langlebigkeit durch nachhaltige Qualität sind dabei Kriterien, an denen wir uns gerne messen lassen. Essen mal ehrlich. RÖSLE.

Echt – das ist für uns mehr als nur ein Wort. Es ist unsere zentrale Botschaft, die unseren Charakter und unsere Haltung prägt. Wir bei RÖSLE streben danach in allem, was wir tun, „Echt“ zu sein. Echt steht für menschliche Verbindungen, die auf Vertrauen, Respekt und Herzlichkeit aufbauen. Für authentische Genussmomente, die das tägliche Leben prägen und Gemeinschaft, Freude und Leichtigkeit zum Ausdruck bringen. Nah dran und unverfälscht ist Essen für uns das, was verbindet. Mit „Mal ehrlich“ bringen wir dieses Gefühl auf den Punkt, machen es sichtbar und erlebbar.

Wann war Dein letzter „Mal ehrlich“ – Moment?



## GRÖMO

**Standort:** Marktoberdorf · **Mitarbeiter:** 80 · **Produkte:** ca. 3500

GRÖMO hat sich in den vergangenen 135 Jahren zu einem der namhaftesten Unternehmen der Dachentwässerungsbranche entwickelt. Im GRÖMO-Werk bei Marktoberdorf werden heute die meisten Dachentwässerungsprodukte gefertigt, die die Regenfallrohre und Dachrinnen auf hunderttausenden Dächern verbinden, ergänzen und dafür sorgen, dass auch schlimmste Wolkenbrüche gefahrlos in die Kanalisation geleitet werden. Spengler und Dachdecker aus Deutschland und Europa wissen um die hohe Verarbeitungs- und Materialqualität und greifen daher nach den Produkten mit dem GRÖMO-Stern.



# FRISCH SERVIERT //

Unsere Ausbildungsberufe  
im Überblick

**Industriekaufmann**

Kaufmännischer Beruf (m/w/d)



**Fachkraft  
für Lagerlogistik**

Kaufmännischer Beruf (m/w/d)

**Fachinformatiker  
für Systemintegration**

Kaufmännischer Beruf (m/w/d)



**Industriemechaniker**

Technischer Beruf (m/w/d)

DAS  
PASST



## Industriekaufmann

m/w/d



3 Jahre



Kaufbeuren



Mittlere Reife  
oder Abitur

### Für satte Umsätze

Als Industriekaufmann befasst Du Dich mit betriebswirtschaftlichen Prozessen und durchläufst verschiedenste Abteilungen im Unternehmen. Im Vertrieb bearbeitest Du Kundenanfragen und Bestellungen, während Du im Einkauf Angebote vergleichst, mit Lieferanten verhandelst und die Warenannahme betreust. In der Buchhaltung prüfst und buchst Du den gesamten Rechnungseingang und in der Arbeitsvorbereitung planst und überwachst Du die Herstellung von Produkten.

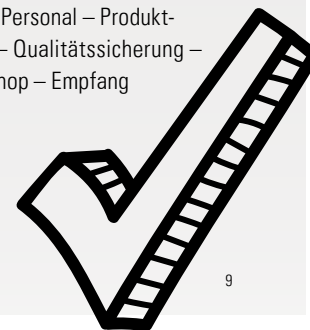
### Das solltest Du mitbringen:

- ☐ Lernbereitschaft & Anpassungsfähigkeit
- ☐ Strukturierte Arbeitsweise
- ☐ Organisationstalent & Flexibilität
- ☐ Kaufmännische Denkweise
- ☐ Kommunikationsfreude
- ☐ Spaß an Teamarbeit
- ☐ Freundlichkeit & Engagement

### Zu durchlaufende Abteilungen:

Vertrieb – Marketing – Einkauf – Buchhaltung –  
Arbeitsvorbereitung – Personal – Produkt-  
management – Lager – Qualitätssicherung –  
Controlling – RÖSLE Shop – Empfang

DIREKT  
BEWERBEN





3 Jahre



Kaufbeuren



Qualifizierter  
Mittelschulabschluss  
oder Mittlere Reife



3 Jahre



Kempten



Mittlere Reife  
oder Abitur

## Fachkraft für Lagerlogistik

m/w/d



### Immer bereit für Nachschub

Als Fachkraft für Lagerlogistik planst und organisierst Du die logistischen Prozesse im Lager eines Unternehmens. Zu Deinen Aufgaben gehört es, Waren anzunehmen, zu lagern, zu kommissionieren und zu versenden. Darüber hinaus planst Du den Einsatz von Arbeitsmitteln und qualitätssichernden Maßnahmen für die Logistik.

### Das solltest Du

- Organisationstalent
- Interesse an logistischen Abläufen
- Technisches Interesse
- Kaufmännische Denkweise
- Spaß an Teamarbeit
- Freundlichkeit & Engagement
- Lernbereitschaft & Anpassungsfähigkeit

### Zu durchlaufende Abteilungen:

Wareneingang/Warenausgang – Lager –  
Einkauf – Qualitätssicherung – Empfang

# MULTI TALENT

DIREKT  
BEWERBEN



## Fachinformatiker für Systemintegration

m/w/d



DIREKT  
BEWERBEN

### IT-Ausbildung à la carte

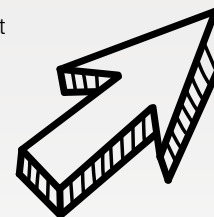
Als Fachinformatiker der Fachrichtung Systemintegration unterstützt Du die Kollegen bei IT-Fragestellungen und IT-Problemen. Deine Aufgabe ist es, komplexe IT-Systeme zu installieren, zu konfigurieren und zu warten. Dabei bist Du für die gesamte IT-Infrastruktur verantwortlich und trägst somit zu einem reibungslosen IT-Betrieb bei. Du baust Spezialistenwissen über die Systemlandschaft auf und entwickelst diese kontinuierlich weiter.

### Das solltest Du mitbringen:

- Lust auf technische Herausforderungen
- Interesse an Digitalisierungstrends und technischem Fortschritt
- Spaß an Teamarbeit
- Kommunikationsfreude
- Freundlichkeit & Engagement
- Lernbereitschaft
- Flexibilität

### Zu durchlaufende Abteilungen:

IT – Empfang  
Lager – Einkauf  
haltung – Produktion – Vertrieb –  
Qualitätssicherung  
Marketing  
Buchhaltung  
Produktmanagement







3,5 Jahre



Kaufbeuren



Qualifizierter  
Mittelschulabschluss  
oder Mittlere Reife



# Industriemechaniker

m/w/d

## Bestens bedient

Als Industriemechaniker bereitest Du Arbeitsabläufe vor, überprüfst die Maschinenfunktionen an Prüfständen und nimmst die Fertigungsanlagen in Betrieb. Du überwachst den Produktionsprozess und steuerst bzw. überwachst den Materialfluss. Zudem inspizierst und wartest Du die Anlagen in regelmäßigen Abständen, um deren Betriebsbereitschaft sicherzustellen. Du stellst Bauteile für unsere Anlagen und Werkzeuge in höchster Präzision her, montierst sie und hauchst ihnen zusammen mit unserem Team Leben ein.

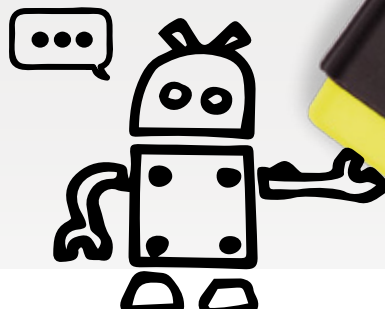
## Das solltest Du mitbringen:

- ☐ Leidenschaft für Technik und Präzision
- ☐ Interesse an mechanischen Zusammenhängen
- ☐ Handwerkliches Geschick
- ☐ Interesse an Fertigungsabläufen
- ☐ Lernbereitschaft & Anpassungsfähigkeit
- ☐ Spaß an Teamarbeit
- ☐ Gute Kenntnisse in Mathematik und Physik

## Zu durchlaufende Abteilungen

Ausbildungswerkstatt/Werkzeugbau –  
Produktion – Qualitätskontrolle – Konstruktion –  
CAD/CAM-Programmierung

DIREKT  
BEWERBEN



## WICHTIG

## So wird Deine Bewerbung zum Genuss.

### Wie zaubere ich eine gelungene Bewerbung?

Die Bewerbung vermittelt uns den **ersten Eindruck** zu Deiner Person. Nimm Dir daher genügend Zeit und stelle Deine Unterlagen sorgfältig zusammen.

### Welche **Zutaten** gehören rein?

- ☐ Anschreiben
- ☐ Tabellarischer Lebenslauf mit Foto
- ☐ Kopien der letzten drei Schulzeugnisse
- ☐ Nachweise über Praktika
- ☐ Zertifikate

### Frisch auf den Tisch: Bis wann sollte ich mich bewerben?

Sobald Du Dein Jahreszeugnis erhalten hast.  
Spätestens bis **Ende Oktober** des Vorjahres.

### Wie serviere ich meine Bewerbung?

Bewerbe Dich mit ein paar Klicks direkt über  
**unsere Website** [www.ausbildung-bei-roesle.de/](http://www.ausbildung-bei-roesle.de/)  
und lade Deinen Lebenslauf und  
Dein letztes Zeugnis hoch.



**KARRIERE@ROESLE-GROUP.DE**



# AUSBILDUNGS ZUTATEN

## Fahrtkostenzuschuss

zur Berufsschule

## Azubi-Patenschaft

für einen optimalen Einstieg  
ins Arbeitsleben

## Teambuildingmaßnahmen & Firmenlaptops

für alle Azubis

## Sicherer Arbeitsplatz

in einem traditionsreichen  
Familienunternehmen

## Freundliches Betriebsklima

und eine partnerschaftliche  
Zusammenarbeit

## Top Sozialleistungen

schon während der Ausbildung

## 35-Std.-Woche & flexible Arbeitszeiten

inkl. kostenfreie Getränke und Obst

## Abwechslungsreiche Ausbildungsinhalte

aus zwei Betrieben

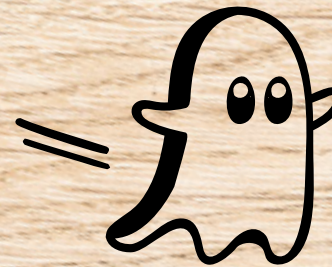


## Mitarbeiterrabatte & Corporate Benefits

für Produkte der RÖSLE GROUP

## Spannende Projekte

während der Ausbildung



Und vieles mehr...





# BLICK ÜBER DEN TELLER- RAND

## Und nach der Ausbildung?

Auch nach Deiner Ausbildung möchten wir Dich als junge Fachkraft fördern. Deswegen bietet die RÖSLE GROUP eine Vielzahl an Möglichkeiten, um Dein Wissen zu erweitern und Deinen Berufsalltag spannend zu gestalten:

- **Übernahme** nahezu aller Auszubildenden nach der Ausbildung
- Zahlreiche **Weiterbildungsmöglichkeiten**
- **Kostenübernahme/-beteiligung** bei einer nebenberuflichen Fortbildung
- Gute **Karrierechancen**





## Unser Angebot für Studenten.

### Probieren geht über Studieren – Praxissemester, Abschlussarbeit, Werkstudent.

Auch als Student bist Du bei uns gut aufgehoben. Setze die Theorie aus Deinem Studium in die Praxis um und schaffe Dir durch praktische Erfahrungen beste Voraussetzungen für Deinen späteren Berufseinstieg. Als vollwertiges Mitglied wirst Du von Anfang an in unser Team integriert und bearbeitest selbstständig verschiedene Projekte. Gerne kannst Du auch Deine Bachelor- oder Masterarbeit bei uns schreiben. Dadurch erhältst Du die Möglichkeit, Deine praktischen Erfahrungen in Deine Abschlussarbeit mit einfließen zu lassen.

### Theorie und Praxis einzigartig kombinieren – mit einem dualen Studium.

Du möchtest studieren, dabei praktische Erfahrungen sammeln und Geld verdienen? Dann haben wir genau das Richtige für Dich – ein duales Studium. Hier wechseln sich Theoriephasen mit den Praxisphasen im Unternehmen alle drei Monate ab. Du erlebst also hautnah mit, was wirklich an der Uni gelehrt wird und kannst an einzelnen Projekten im Unternehmen mitarbeiten. In Kooperation mit der DHBW Ravensburg bieten wir folgende duale Studiengänge an:

## Unser Angebot für Schüler.

### PRAKTIKUM

#### Schon früh auf den Geschmack kommen: Schülerpraktikum.

Du weißt noch nicht, welcher Beruf zu Dir passt? Du fragst Dich, wie der Arbeitsalltag in Deinem Wunschberuf aussieht?

Um diese und weitere Fragen zu beantworten, bieten wir Dir an, in unsere Ausbildungsberufe hineinzuschnuppern. Sammle Praxiserfahrung und tausche Dich mit unseren Auszubildenden und Ausbildern aus, um Informationen und Eindrücke aus erster Hand zu sammeln.



↑  
DIREKT  
BEWERBEN



### FERIENJOB

#### Reinschnuppern zahlt sich aus – mit einem Ferienjob.

Du möchtest Geld verdienen und gleichzeitig praktische Erfahrung sammeln? Dann unterstütze uns im Tagesgeschäft und bessere Dein Taschengeld mit einem Ferienjob bei uns auf.





---

[www.ausbildung-bei-roesle.de](http://www.ausbildung-bei-roesle.de)

---

Werde Teil unseres Teams  
und bewirb Dich jetzt.



Follow us     

RÖSLE GROUP · Johann-Georg-Fendt-Str. 38 · 87616 Marktoberdorf · Telefon: +49 8342 912-0 · [karriere@roesle-group.de](mailto:karriere@roesle-group.de)

Folge @ROESLE auf Instagram, Facebook, Pinterest, YouTube und TikTok.